



LA FONCTION DE RÉFÉRENT SANTÉ EN MILIEU D'ACCUEIL

L'ONE a décidé d'explorer un nouveau modèle de suivi de la santé en milieu d'accueil

Dans le cadre du suivi de la santé dans les milieux d'accueil, l'ONE met en place des consultations médicales préventives dans les milieux d'accueil collectifs, telles que celles réalisées en Consultation pour enfants. Toutefois ces Consultations sont de plus en plus difficiles à réaliser dans certaines régions, en raison de la pénurie de médecins grandissante. Certains milieux d'accueil se retrouvent donc sans aucune référence médicale, en cas de question ou souci de santé. Face à cette constatation, l'ONE a décidé d'explorer un nouveau modèle de suivi de la santé en milieu d'accueil : l'**accompagnement par un référent santé**. Cette fonction est destinée aux milieux d'accueil ne bénéficiant pas ou plus de suivi médical. Elle a été testée dans le cadre d'une recherche-action qui a pris fin en octobre 2014. Tous les types de milieux d'accueil ont été accompagnés.

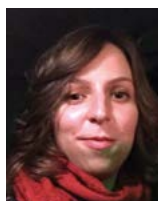
QUI SONT LES RÉFÉRENTS SANTÉ ?

Cette fonction fait partie de la Direction Santé de l'ONE.



Isabelle DELINTE, engagée il y a quatre ans pour réaliser cette recherche-action et implémenter la fonction, accompagne la Région de **Bruxelles-Capitale** et la Province du **Brabant Wallon**.

Mélanie LESTERQUY a été engagée récemment pour les Provinces de **Namur** et du **Hainaut**.



Toutes deux ont une formation d'infirmière spécialisée (pédiatrique et santé communautaire) et un master en Santé Publique. Elles ont une expérience en tant que travailleuse médico-sociale (TMS), travaillent en étroite collaboration avec

les Conseillers pédiatres et les Coordinateurs accueil, ainsi qu'avec les Agents conseil pour le secteur familial autonome.

L'accompagnement ne remplace pas le suivi médical absent mais propose une alternative qui semble répondre aux attentes des milieux d'accueil. Si un médecin est disponible ou si un suivi médical est instauré, le relais est fait au médecin qui assurera la consultation. La fonction aborde uniquement les aspects santé et complète, sans remplacer, le travail des Coordinateurs accueil ou Agents conseil, qui restent les principaux référents pour l'accompagnement du milieu d'accueil.

En pratique...

Si votre milieu d'accueil ne bénéficie pas d'un suivi médical, n'hésitez pas à prendre contact avec les deux référentes santé afin qu'elles puissent vous présenter plus en détail la fonction et ce que le suivi peut vous apporter dans votre pratique quotidienne.

Pour les Provinces de Liège et du Luxembourg, comme il n'y aura pas de référent santé avant 2018, les deux référentes santé actuelles restent disponibles pour toute question santé, par téléphone ou par mail.

Se référer à la répartition de secteur ci-après.

Concernant le secteur familial, les **Services d'accueillant(e)s conventionné(e)s** peuvent contacter directement la référente. Quant aux **accueillant(e)s autonomes**, il revient à l'Agent conseil de contacter la référente santé pour toute question santé qu'il souhaite approfondir et reviendra vers l'accueillant(e) pour lui apporter une réponse approfondie ou allant au-delà du suivi qu'il est en mesure d'assurer sur les aspects « santé ».

La santé dans les milieux d'accueil de la petite enfance est un sujet très vaste qui est balisé par une série de recommandations et de règles. Lorsqu'aucun suivi médical n'est assuré, il est parfois difficile de s'y retrouver...

Dès lors, le référent santé est une personne ressource mise à disposition par l'ONE pour toute question en lien avec:

- **l'obligation vaccinale en milieu d'accueil**
- la gestion des **certificats médicaux**
- l'administration des **médicaments**
- la gestion des risques d'**épidémie**
- l'**hygiène et la désinfection** du matériel et des surfaces
- l'accueil de l'enfant à **besoins spécifiques**
- l'organisation de **séances d'information santé** à destination des professionnels de la petite enfance
- etc.

Ne restez pas seul face à une question « santé », les référentes santé sont là pour vous écouter, vous accompagner au même titre que les Conseillers pédiatres, les Coordinateurs accueil et les Agents conseil.

POUR EN SAVOIR PLUS :

- Brochure « La santé dans les milieux d'accueil de la petite enfance » ONE 2015
- 1^{ère} série de fiches « Santé » à l'attention des professionnels de l'accueil familial

Pour la Région de Bruxelles-Capitale et la Province du Brabant wallon :

Mme DELINTE Isabelle

- isabelle.delinte@one.be
- 0499 99 78 63

Pour les Provinces de Namur et du Hainaut :

Mme LESTERQUY Mélanie

- melanie.lesterquy@one.be
- 0499 99 79 55

Nous profitons de cet article pour remercier chaleureusement tous les milieux d'accueil ayant contribué de près ou de loin à la réalisation de la recherche-action.

Votre participation a été d'une aide précieuse afin de mieux cerner les besoins de terrain et d'adapter le suivi que le référent santé propose aujourd'hui.

Isabelle DELINTE et Mélanie LESTERQUY
Référentes santé ONE

